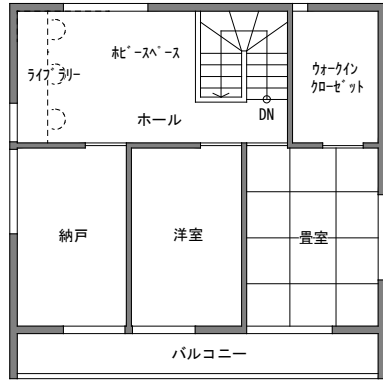
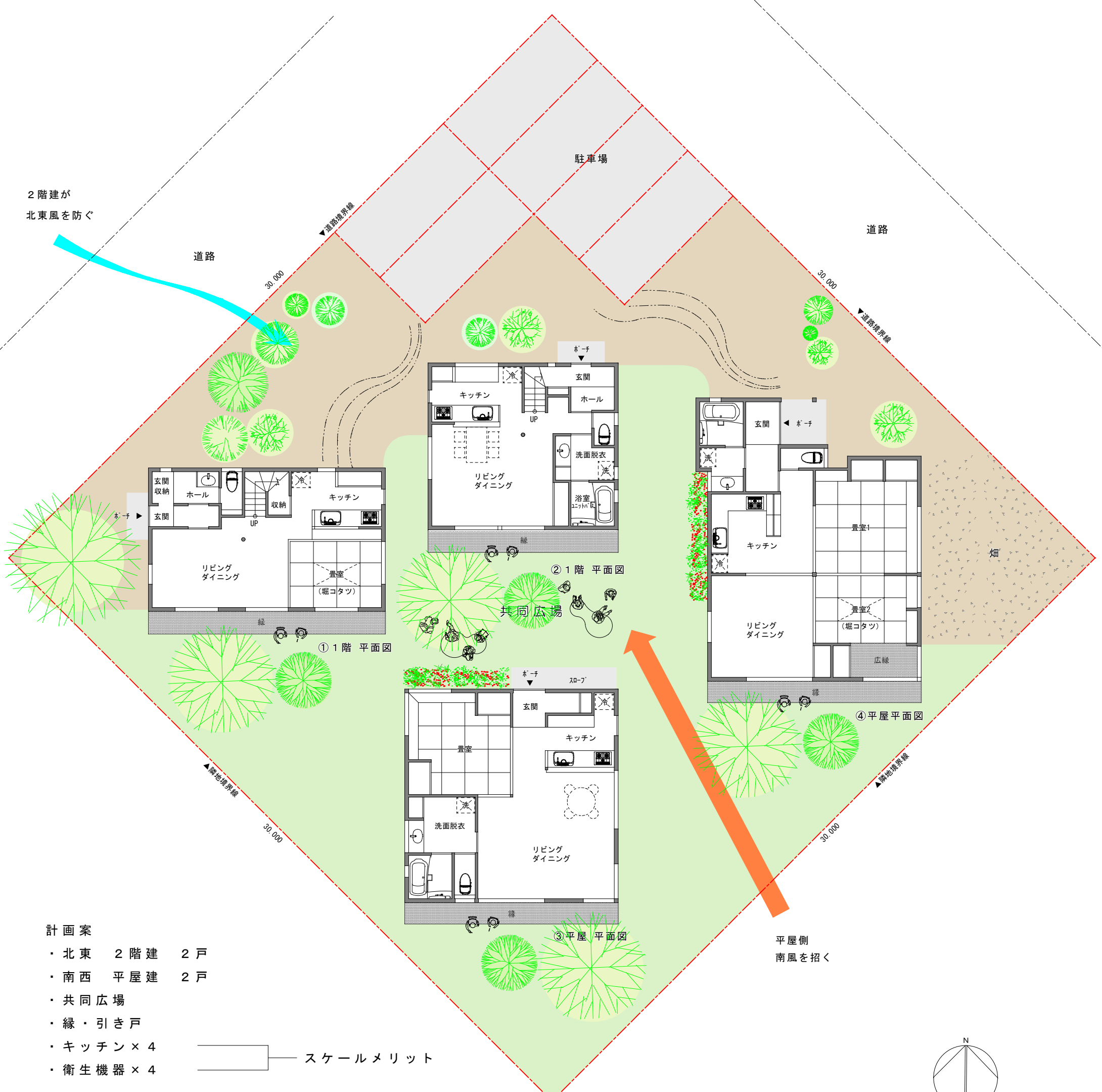


① 2階 平面図

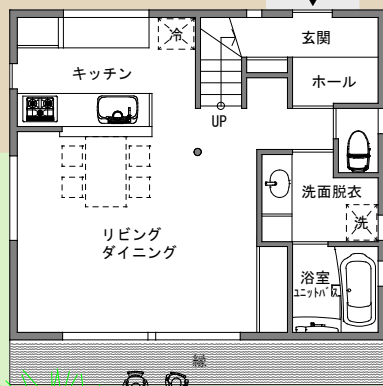


② 2階 平面図

敷地想定 (北側道路)		900.00㎡ (272坪)	900.00㎡/4=225.00 (68坪) /1軒あたり		
床面積		(坪)	(坪単価)	(万)	
① 総2階建	5間×3間	30.00	65万	1.950	
② 総2階建	4間×3.5間	28.00	65万	1.820	
③ 平屋	4.5間×4.5間	20.25	75万	1.520	
④ 平屋	4.5間×4.5間+α	24.00	75万	1.800	



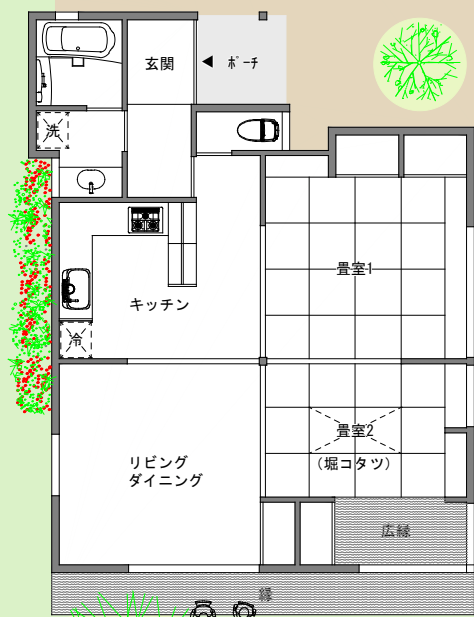
① 1階 平面図



② 1階 平面図



③ 平屋 平面図



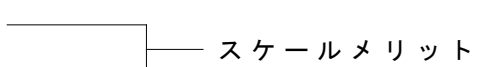
④ 平屋 平面図

計画案

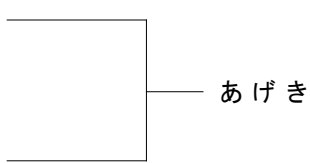
- ・ 北東 2階建 2戸
- ・ 南西 平屋建 2戸

- ・ 共同広場
- ・ 縁・引き戸

- ・ キッチン×4
- ・ 衛生機器×4



- ・ 家具 近澤さん
- ・ 建具 木村さん
- ・ 桐の木
- ・ 食堂・カフェ



平屋側
南風を招く

